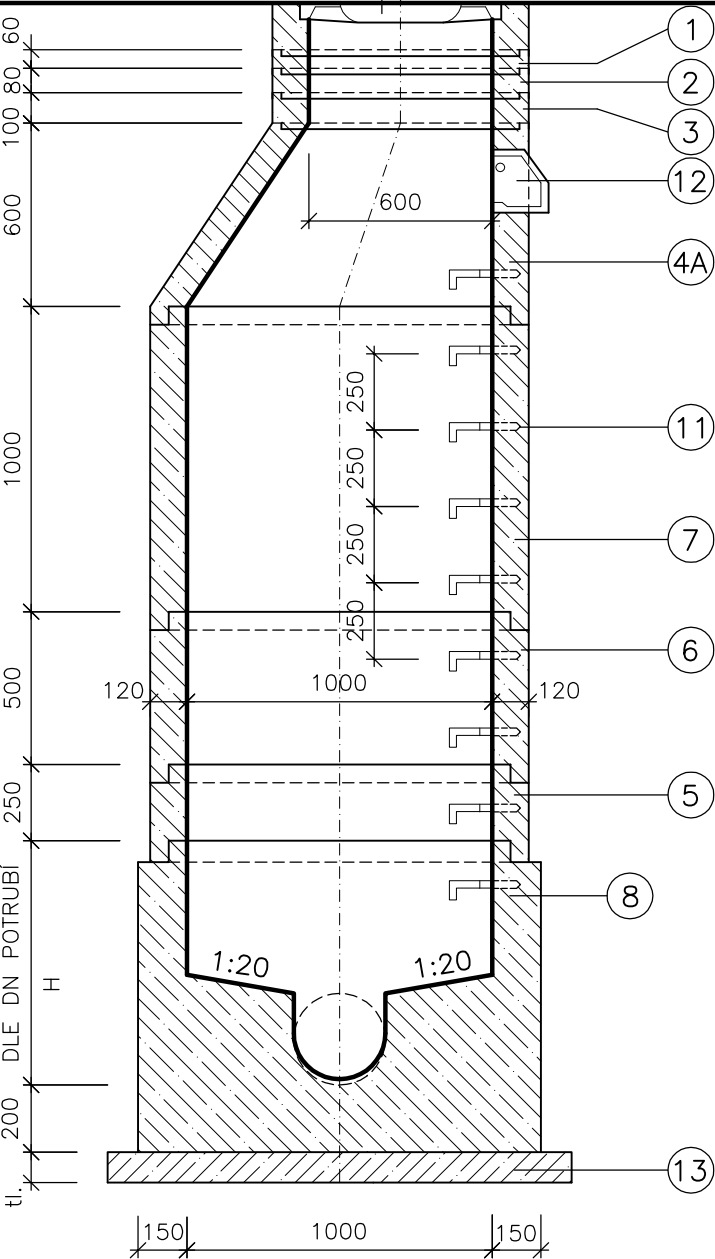
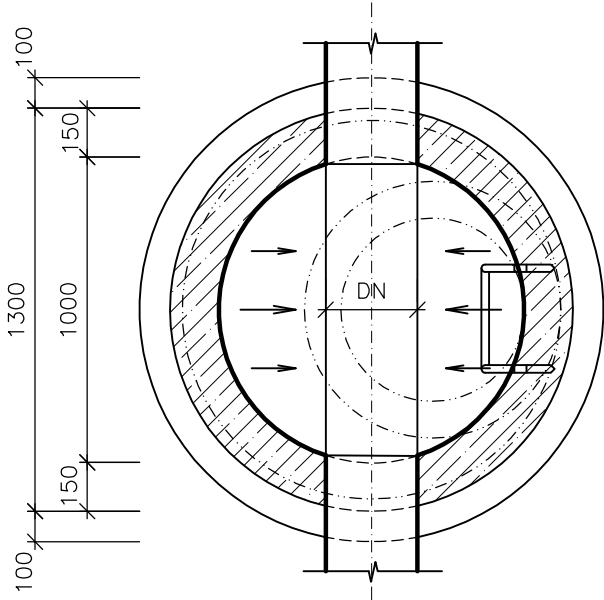


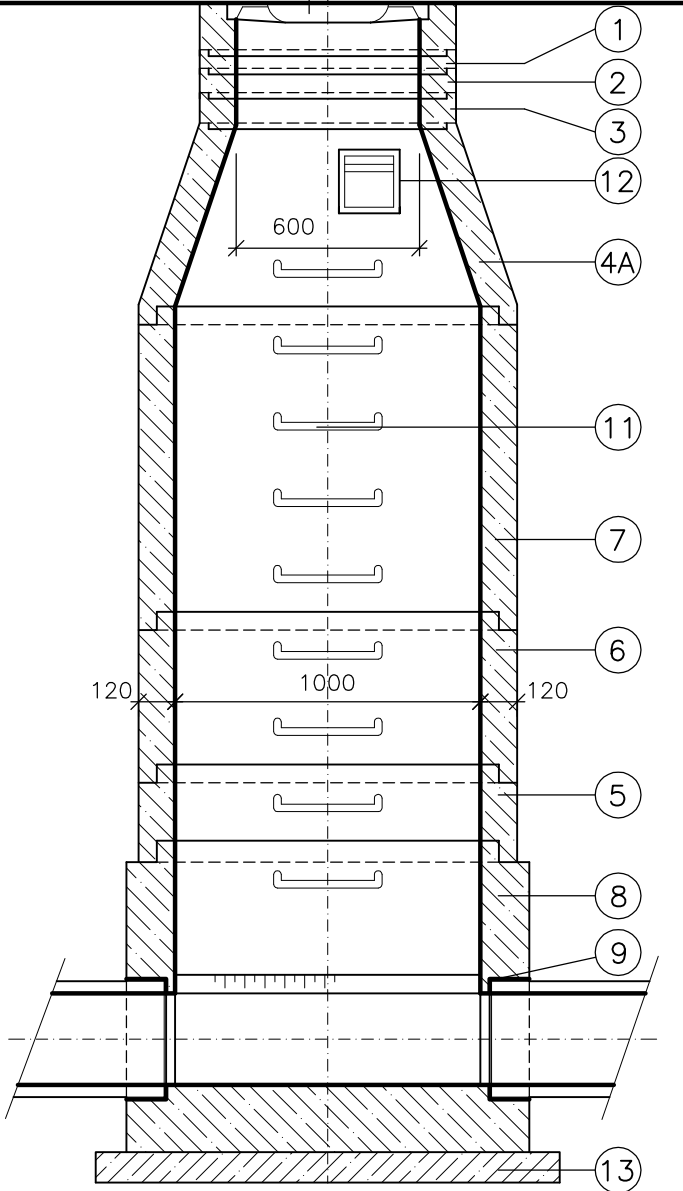
ŘEZ 1-1'



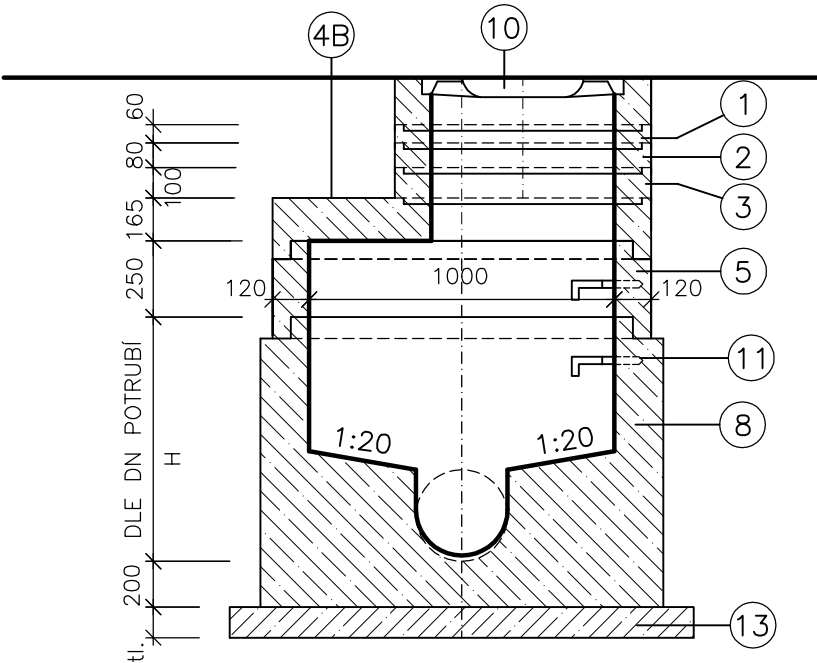
PŮDORYS



ŘEZ 2-2'



ŘEZ 1-1' (šachta se zákrytovou deskou)



REVIZNÍ KANALIZAČNÍ ŠACHTA

(M 1:25)

LEGENDA

KÓTOVÁNO V MILIMETRECH

OZN.	POPIS	STAVEBNÍ VÝŠKA [mm]
1	VYROVNÁVACÍ PRSTENEC POD POKLOP ŠACHTY	(40),60
2	VYROVNÁVACÍ PRSTENEC POD POKLOP ŠACHTY	80
3	VYROVNÁVACÍ PRSTENEC POD POKLOP ŠACHTY	100,(120)
4A	PŘECHODOVÁ SKRUŽ (KÓNUS) DN 1000/630 mm	600
4B	ZÁKRYTOVÁ (PŘECHODOVÁ) DESKA DN 1000/630 mm	165
5	ŠACHETNÍ KANALIZAČNÍ SKRUŽ DN 1000 mm	250
6	ŠACHETNÍ KANALIZAČNÍ SKRUŽ DN 1000 mm	500
7	ŠACHETNÍ KANALIZAČNÍ SKRUŽ DN 1000 mm	1000
8	ŠACHETNÍ PREFABRIKOVANÉ DNO DN 1000 mm S OSAZENÝMI STUPADLY	DLE DN POTRUBÍ
9	TĚSNĚNÍ POTRUBÍ OSAZENÉ VÝROBCEM – DLE MATERIÁLU TRUB SBĚRAČE	
10	ŠACHETNÍ POKLOP Z TVÁRNÉ LITINY, TŘÍDA DLE OSAZENÍ ŠACHTY	
11	STUPADLO OCELOVÉ KRAMLOVÉ S PE POVLAKEM (součást dodávky skruží)	
12	STUPADLO KAPSOVÉ	
13	BETON B15; tl. – 100 mm	

POZNÁMKY :

- CELÁ KONSTRUKCE ŠACHTY MUSÍ BÝT VODOTĚSNÁ !
- SPOJE JEDNOTLIVÝCH PRVKŮ BUDOU UTĚSNĚNY BUĎ INTEGROVANÝM TĚSNĚNÍM VÝROBCE NEBO POMOCÍ VHODNÉHO VODOTĚSNÉHO TMELU.

UPOZORNĚNÍ :

- ŠACHETNÍ DNA BUDOU OPATŘENA CELOPLASTOVOU VÝSTELKOU Z POLYPROPYLENU NEBO ZE SKLOLAMINÁTU. PRO POTRUBÍ DO DN 300 mm VÝSTELKOU Z PP A PRO POTRUBÍ OD DN 400 mm Z GFK.
- SOUČÁSTI ŠACHETNÍCH DEN BUDOU Z VÝROBY INTEGROVANÁ HRDLA PRO NAPOJOVANÉ POTRUBÍ.

SO 2 - KANALIZACE

OKRUŽNÍ A LUČNÍ II (7.et.)

Stavba : **Kaplice, ul. Šumavská a okolní ulice**
- obnova vodovodu a kanalizace

Název výkresu : **Vzorová kanalizační šachta - betonová**

Vypracovala : M.Sváčková
Datum : 12.2022
Č.zakázky : 2-107-07-PS

Č.výkresu : **D.9**